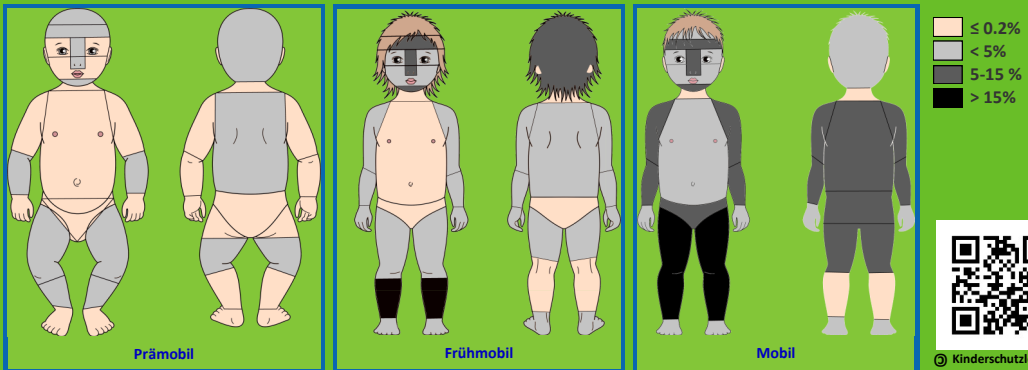


## Verteilung der Hämatome bei gesunden Kindern unter 6 Jahren



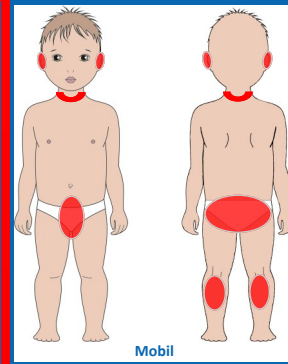
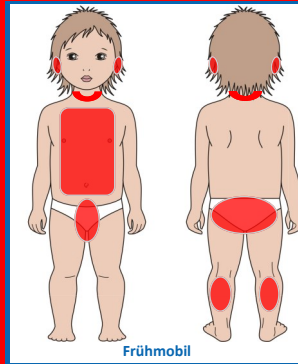
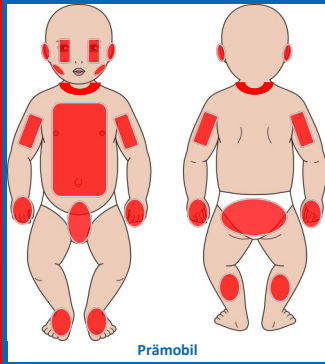
© Kinderschutzleitlinie  
AWMF-Register-Nr. 027 - 069

**Achtung!** Jedes **geformte Hämatom** ist bis zum Beweis des Gegenteils eine körperliche Misshandlung!

- nur 1 von 10 Säuglingen hat ein Hämatom (**prämobile Kinder**)
- 8 von 10 Kindern < 18 Monaten haben ein Hämatom (**frühmobile Kinder**)
- jedes Kind, das laufen kann, hat 1 bis 3 Hämatome, **davon 80% an den Schienbeinen (mobile Kinder)**

Prozentuale Verteilung von 2.570 Erfassungen von 328 gesunden Kindern unter 6 Jahren (75% mobil, 19% frühmobil und 6% prämobil) mit mindestens einem blauen Fleck, insgesamt 3523 Hämatome (siehe Kemp AM, et. al. Arch Dis Child 2015; 100:426-431. doi:10.1136/archdischild-2014-307120).

## Hotspots für körperliche Misshandlung



© kinderschutzleitlinie

### Achtung! Jedes geformte Hämatom ist bis zum Beweis des Gegenteils eine körperliche Misshandlung!

- bei einem Säugling, der sich nicht bewegt, ist **jedes Hämatom** auffällig
- bei jedem Kind ist ein Hämatom im Bereich der **Genitalien** zu viel
- bei jedem Kind ist ein Hämatom im Bereich des **Ohres**, des **Halses**, des **Nackens**, der **Waden** und des gesamten vorderen **Thorax** und **Abdomen** zu viel und verdächtig, wenn nicht eine passende Anamnese **erhoben** werden kann
- bei jedem Kind ist ein Hämatom im Bereich des **Pos** sehr selten
- misshandelte Kinder haben durchschnittlich **3 und mehr Hämatome** an mehr als einer Region